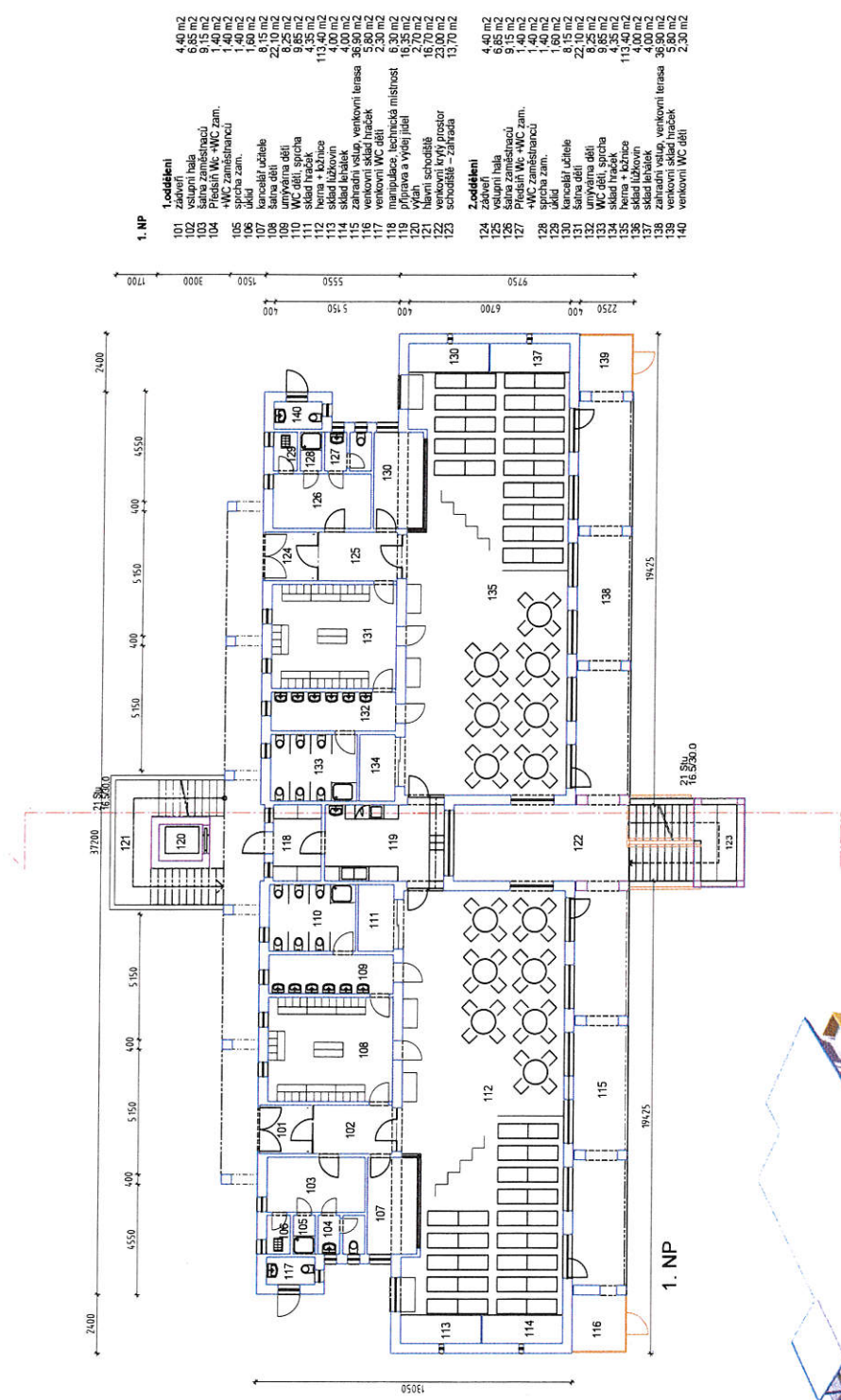


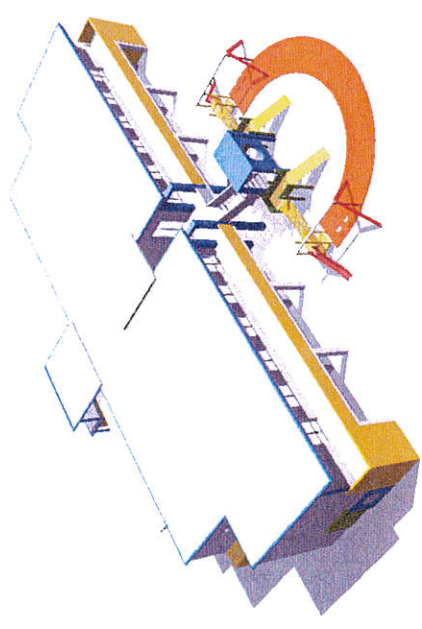
- SO 01 NOVOSTAVBA MŠ
- SO 02 KOMUNIKACE A ZPEVNĚNÉ PLOCHY
- KOMUNIKACE A ODSTAVNÁ STÁNÍ
- CHODNÍKY
- CHODNÍKY MZK
- SO 03 VODOVOD
- SO 04a KANALIZACE SPLAŠKOVÁ
- SO 04b KANALIZACE DEŠŤOVÁ
- SO 05 PLYNOVOD
- SO 06 VEŘEJNÉ OSVĚTLENÍ
- SO 07 OPLOCENÍ
- SO 08 DĚTSKÉ HRISTĚ
- TELEF. KABEL - TELEFONICA O2
- NAPOJENÍ NN - ČEZ

+0,000 = 277.800

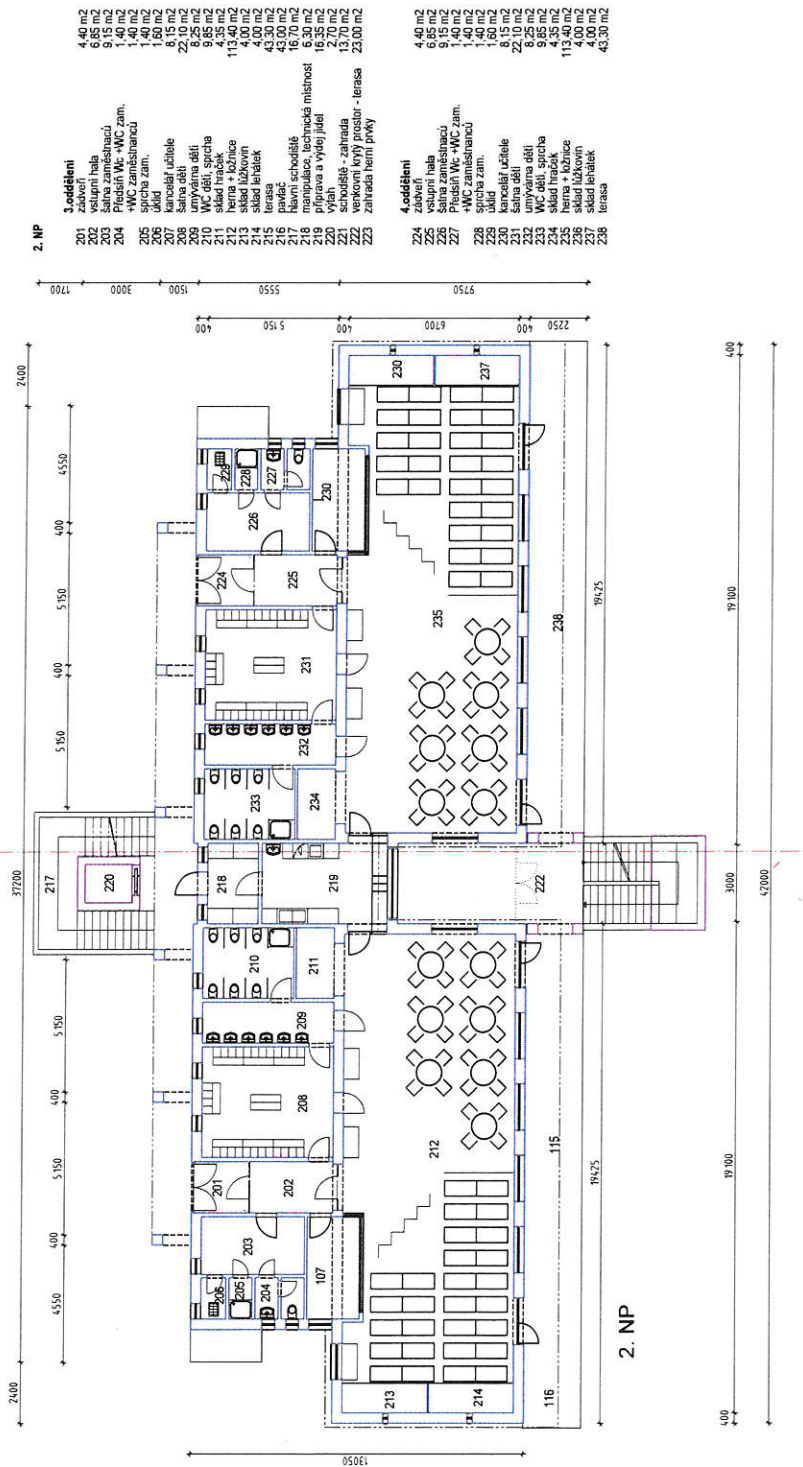
Hlavní název projektu :	ing. arch. Kovalčík Jiří	zodpovědný projektant :	ing. arch. Jiří Kovalčík	technická kontrola :	ing. arch. Jiří Kovalčík
zodp. projektant spec. :	ing. Lenka Kovalčíková	vypracoval :	ing. Lenka Kovalčíková	kreslil :	
investor :	Město Sternberk, Horní náměstí 16, 785 01 Sternberk	investor :	Město Sternberk, Horní náměstí 16, 785 01 Sternberk	formát :	A4
mapa :	Světlav, 785 01 Sternberk	mapa :	Světlav, 785 01 Sternberk	datum :	04.2012
název :	Sternberk - Výstavba mateřské školy v lokalitě Světlav -	název :	Sternberk - Výstavba mateřské školy v lokalitě Světlav -	státní záměr :	314212
ozn. :	- zvýšení kapacity vzdělávací infrastruktury	ozn. :	SITUACE	číslo zakázky :	314212
				číslo :	1 : 500
				č. výkresu :	01



- 1. NP**
- 1. oddělení**
- 101 vstupní hala 4,40 m²
 - 102 vstupní hala 6,85 m²
 - 103 sauna zaměstnanců 9,15 m²
 - 104 předstih WC - WC zam. 1,40 m²
 - 105 WC zaměstnanců 1,40 m²
 - 106 sprcha zam. 1,60 m²
 - 107 kancelář učitele 8,15 m²
 - 108 sauna dělí 22,10 m²
 - 109 WC dělí 9,65 m²
 - 110 WC dělí 9,65 m²
 - 111 WC dělí 9,65 m²
 - 112 herna + kuchyně 4,35 m²
 - 113 sklad hraček 113,40 m²
 - 114 sklad hraček 4,00 m²
 - 115 zahrada vstup, venkovní terasa 36,90 m²
 - 116 venkovní sklad hraček 5,80 m²
 - 117 vstupní WC dělí 2,30 m²
 - 118 vstupní WC dělí 2,30 m²
 - 119 vstupní WC dělí 2,30 m²
 - 120 vstupní WC dělí 2,30 m²
 - 121 hlavní schodiště 16,70 m²
 - 122 venkovní krytý prostor 23,00 m²
 - 123 schodiště - zahrada 13,70 m²
- 2. oddělení**
- 124 zahrada 4,40 m²
 - 125 vstupní hala 6,85 m²
 - 126 sauna zaměstnanců 9,15 m²
 - 127 předstih WC - WC zam. 1,40 m²
 - 128 WC zaměstnanců 1,40 m²
 - 129 sprcha zam. 1,60 m²
 - 130 kancelář učitele 8,15 m²
 - 131 sauna dělí 22,10 m²
 - 132 unyvána dělí 8,25 m²
 - 133 WC dělí 9,65 m²
 - 134 WC dělí 9,65 m²
 - 135 herna + kuchyně 4,35 m²
 - 136 sklad hraček 113,40 m²
 - 137 sklad hraček 4,00 m²
 - 138 zahrada vstup, venkovní terasa 36,90 m²
 - 139 venkovní sklad hraček 5,80 m²
 - 140 vstupní WC dělí 2,30 m²

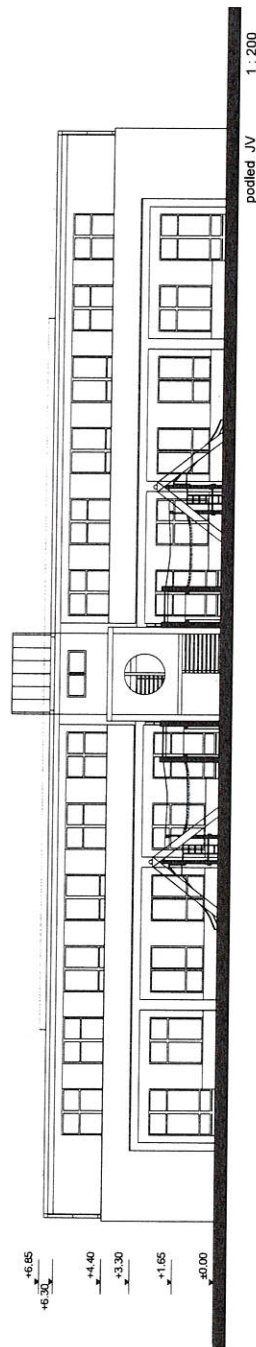
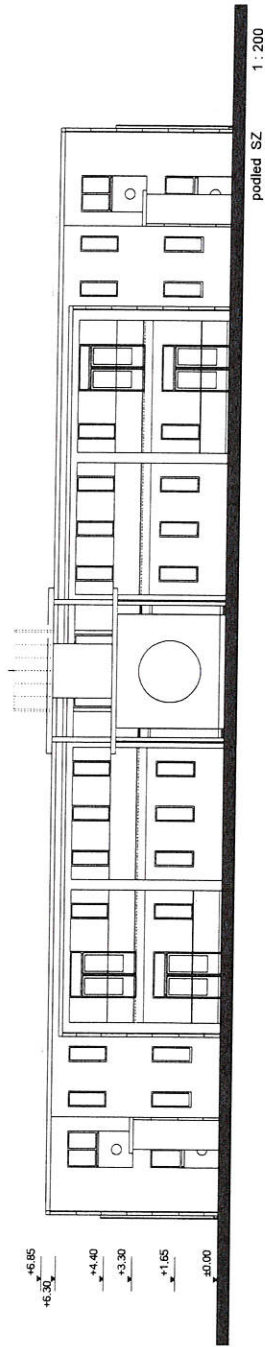


Hlavní inženýr projektu: ing. arch. Jitka Kovalíková	zodpovědný projektant: ing. arch. Jitka Kovalíková	technická kontrola: ing. arch. Jitka Kovalíková	Hlávkova (díl 1) Šternberk tel. +420 585012169 mobil +420 69842191 72932652 e-mail studio@sternam.cz IČ 13001116
zodp. projektant spec.: ing. Lenka Kovářová	vyráběcí: ing. Lenka Kovářová	kreslí: ing. Lenka Kovářová	
investor: Město Šternberk, Horní náměstí 16, 785 01 Šternberk	investor: Město Šternberk, Horní náměstí 16, 785 01 Šternberk	investor: Město Šternberk, Horní náměstí 16, 785 01 Šternberk	
mapa č.: Světlov, 785 01 Šternberk	mapa č.: Světlov, 785 01 Šternberk	mapa č.: Světlov, 785 01 Šternberk	
název: Šternberk - Vysava maleté bloky v lokalitě Světlov - - zvýšení kapacity vzdělávací infrastruktury	název: Šternberk - Vysava maleté bloky v lokalitě Světlov - - zvýšení kapacity vzdělávací infrastruktury	název: Šternberk - Vysava maleté bloky v lokalitě Světlov - - zvýšení kapacity vzdělávací infrastruktury	
ozn.: PUDORYS 1. NP	ozn.: PUDORYS 1. NP	ozn.: PUDORYS 1. NP	
			Formát: datum: 04.2012
			stávek: Investiční záměr: 3140212
			č. výkresu: 1.200
			D2



Hlavní inženýr projektu: Ing. arch. Kovalčíková	zodpovědný projektant: Ing. arch. J. Kovalčíková	technická kontrola: Ing. arch. J. Kovalčíková	Házdra Újezd 1, Šternberk tel. fax 585012191 Mobil 608842191, 72232552 e-mail studijka@seznam.cz IČ: 13001116
zodp. projektant spec.: Ing. Lenka Kovalčíková	výpracoval: Ing. Lenka Kovalčíková	kreslil: Ing. Lenka Kovalčíková	
investor: Město Šternberk, Horní náměstí 16, 785 01 Šternberk	investor: Město Šternberk, Horní náměstí 16, 785 01 Šternberk	investor: Město Šternberk, Horní náměstí 16, 785 01 Šternberk	
país č.: 19100	país č.: 19100	país č.: 19100	
název: Šternberk - Vystavba mateřské školy v lokalitě Světlov - zvyšování kapacity zateřovací infrastruktury	název: Šternberk - Vystavba mateřské školy v lokalitě Světlov - zvyšování kapacity zateřovací infrastruktury	název: Šternberk - Vystavba mateřské školy v lokalitě Světlov - zvyšování kapacity zateřovací infrastruktury	
ozn.: PUDORYS 2 NP	ozn.: PUDORYS 2 NP	ozn.: PUDORYS 2 NP	
			Formát: datum: 04. 2012
			skupin: investiční záměr: 31.40.212
			čas: čas: čas:
			inženýr: inženýr: inženýr:
			č. výkresu: č. výkresu: č. výkresu:
			D3

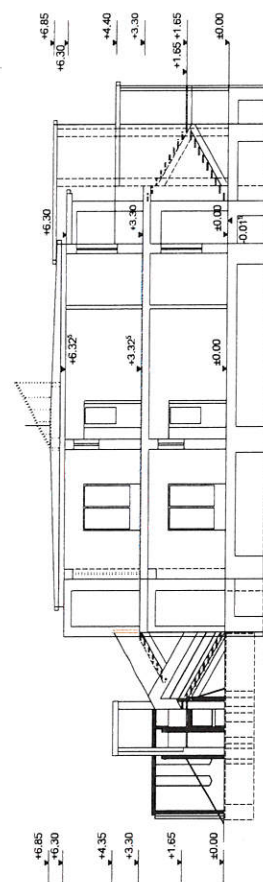




Poznámka

Odhledací světlik z prstíků přípravy jízdy bude realizován v případě uzavření venkovního krytého prostoru uvažovanou prosklenou stěnou

Hlavní inženýr projektu: ing. arch. Kovaříček Jiří	zodpovědný projektant: ing. arch. J. Kovaříček	technická kontrola: ing. arch. J. Kovaříček	Hlávkova Lída 1, Šternberk tel. 585012191 Mobil 60842191, 72252652 e-mail studiok@seznam.cz IČ 13001116
zodp. projektant spec.: ing. Lenka Kovaříčková	vyraboval: ing. Lenka Kovaříčková	kreslil:	
investor: Město Šternberk, Horní náměstí 16, 785 01 Šternberk	parc. č.: Světlav, 785 01 Šternberk	datum: 04/2012	Formát: A4
název: Šternberk - Výstavba mateřské školy v lokalitě Světlav - zvýšení kapacity zřizovací infrastruktury	kraj: Olomoucký	stupeň: Investiční záměr	číslo zakázky: 3140212
ozn.: POHLEDY		měřítko: 1:200	č. výkresu: D4



Poznámka

Odvětrací světlík z prostoru přípravy jídla bude realizován v případě uzavření venkovního krytého prostoru uvažovanou prosklenou stěnou

Hlavní inženýr projektu: Ing. arch. Kovalčík Jiří		zodpovědný projektant: Ing. arch. Jiří Kovalčík		technická kontrola Ing. arch. Jiří Kovalčík	
zodp. projektant spse.:		výtvarná část Ing. Lenka Kovalčíková		kresla:	
investor:		Město Sternberk, Horní náměstí 16, 785 01 Sternberk		Formál:	
místo:		Světlý / 785 01 Sternberk		datum:	
parc.č.:		kraj:		Olomoucký	
název:		Sternberk - Vysádky mateřské školy v lokalitě Světlý - - zvýšení kapacity vzdělávací infrastruktury		Investiční záměr	
ozn.:		POHLEDY, ŘEZ PRŮČNÝ		31.07.2012	
				č. výkresu: 05	