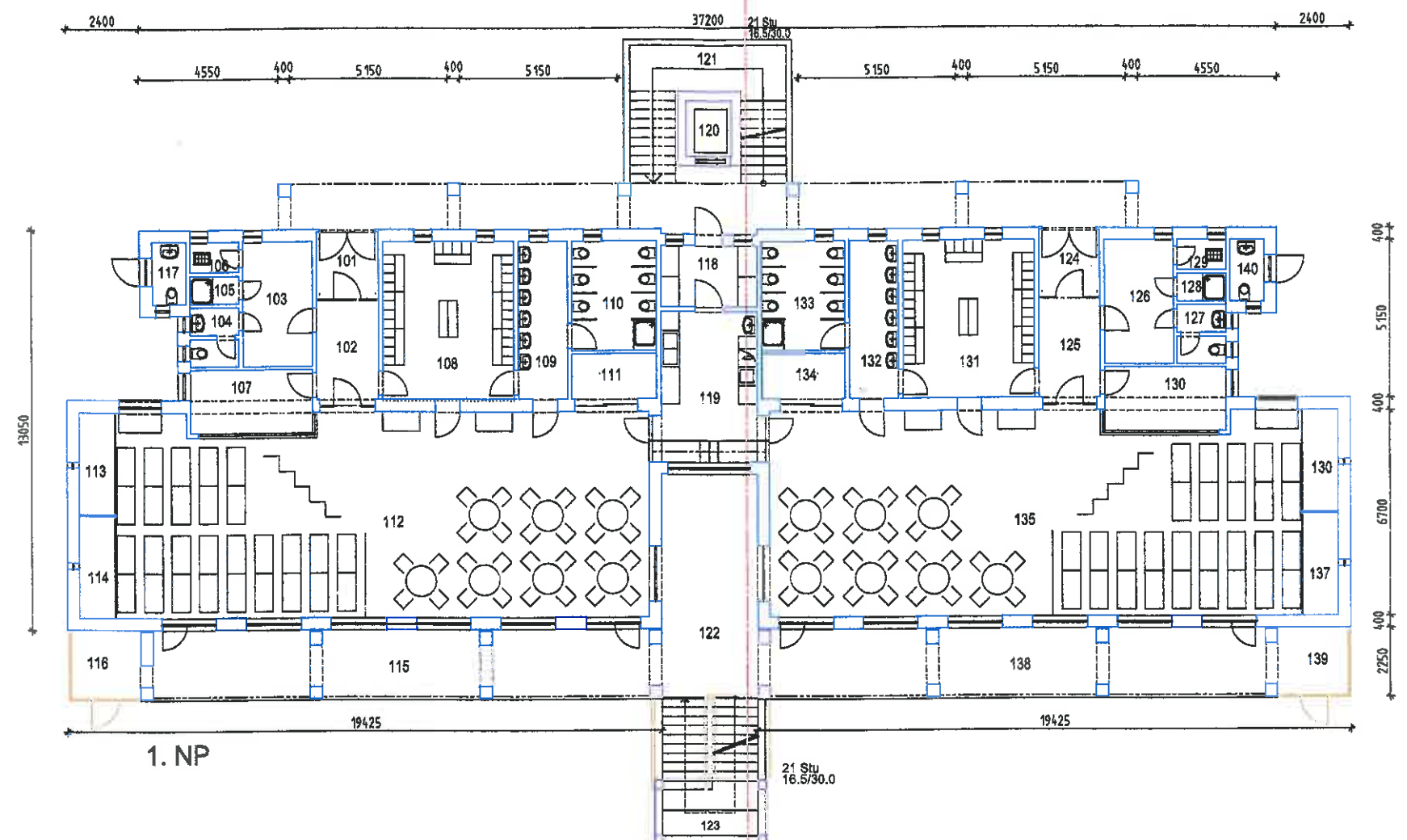


+0,000 = 277,800

|                                                                                                                  |  |                                                    |  |                                                 |  |
|------------------------------------------------------------------------------------------------------------------|--|----------------------------------------------------|--|-------------------------------------------------|--|
| hlavní inženýr projektu :<br>Ing.arch. Kovářček Jiří                                                             |  | zodpovědný projektant :<br>Ing.arch. Jiří Kovářček |  | technická kontrola :<br>Ing.arch. Jiří Kovářček |  |
| zodp. projektant spec. :                                                                                         |  | vypracoval :<br>Ing. Lenka Kovářčková              |  | kreslil :                                       |  |
| investor : Město Šternberk, Horní náměstí 16, 785 01 Šternberk                                                   |  |                                                    |  |                                                 |  |
| místo : Světlav, 785 01 Šternberk                                                                                |  |                                                    |  |                                                 |  |
| parc.č. :                                                                                                        |  | kraj : Olomoucký                                   |  | Formát :                                        |  |
| název : Šternberk – Výstavba mateřské školy v lokalitě Světlav -<br>- zvýšení kapacity vzdělávací infrastruktury |  | datum : 04 2012                                    |  | Investiční záměr<br>3140212                     |  |
| ozn. : SITUACE                                                                                                   |  | mřítko : 1 : 500                                   |  | č. výkresu : D1                                 |  |

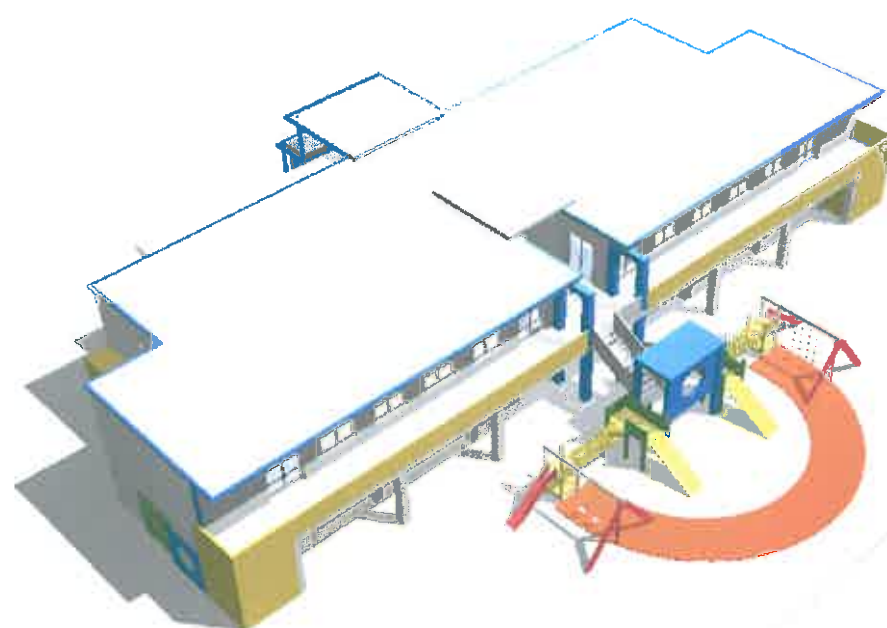
Hvězdné Údolí 1, Šternberk  
tel., fax 585012191  
Mobil 608842191, 722932652  
e-mail studiojkl@seznam.cz  
IČ 13001116



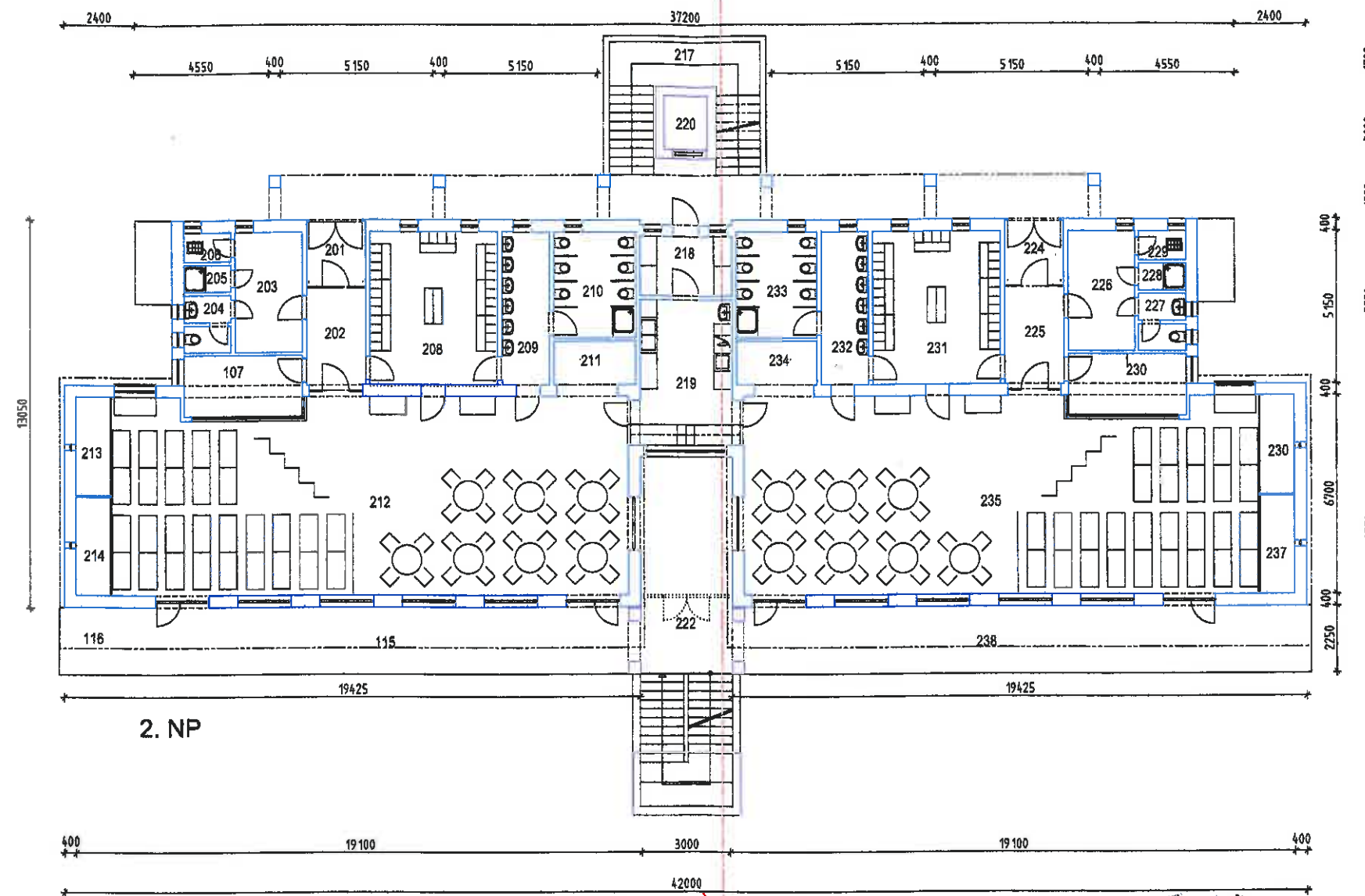


# 1. NP

|                   |                                 |
|-------------------|---------------------------------|
| <b>1.oddělení</b> |                                 |
| 101               | zábav                           |
| 102               | vstupní hala                    |
| 103               | šatna zaměstnanců               |
| 104               | Předst. Wc +WC zam.             |
| 105               | +WC zaměstnanců                 |
| 106               | sprcha zam.                     |
| 107               | úklid                           |
| 108               | kancelář učitele                |
| 109               | šatna dětí                      |
| 110               | umývárna dětí                   |
| 111               | WC dětí, sprcha                 |
| 112               | sklad hraček                    |
| 113               | herna + ložnice                 |
| 114               | sklad lůžkovin                  |
| 115               | sklad lehátek                   |
| 116               | zahradní vstup, venkovní terasa |
| 117               | venkovní sklad hraček           |
| 118               | venkovní WC dětí                |
| 119               | manipulace, technická místnost  |
| 120               | příprava a výdej jídel          |
| 121               | výtah                           |
| 122               | hlavní schodiště                |
| 123               | venkovní krytý prostor          |
| 124               | schodiště - zahrada             |
| <b>2.oddělení</b> |                                 |
| 125               | zábav                           |
| 126               | vstupní hala                    |
| 127               | šatna zaměstnanců               |
| 128               | Předst. Wc +WC zam.             |
| 129               | +WC zaměstnanců                 |
| 130               | sprcha zam.                     |
| 131               | úklid                           |
| 132               | kancelář učitele                |
| 133               | šatna dětí                      |
| 134               | umývárna dětí                   |
| 135               | WC dětí, sprcha                 |
| 136               | sklad hraček                    |
| 137               | herna + ložnice                 |
| 138               | sklad lůžkovin                  |
| 139               | sklad lehátek                   |
| 140               | zahradní vstup, venkovní terasa |
| 141               | venkovní sklad hraček           |
| 142               | venkovní WC dětí                |



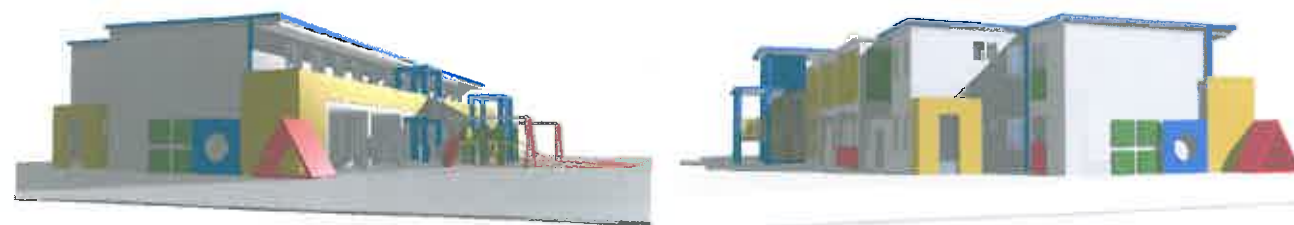
|                           |                                                                                                          |                         |                                                                                                                              |                  |
|---------------------------|----------------------------------------------------------------------------------------------------------|-------------------------|------------------------------------------------------------------------------------------------------------------------------|------------------|
| hlavní inženýr projektu : | zodpovědný projektant :                                                                                  | technická kontrola :    | Hvězdné Údolí 1, Šternberk<br>tel., fax 585012191<br>Mobil 606842191, 722932652<br>e-mail studiojki@seznam.cz<br>IČ 13001116 |                  |
| Ing.arch. Kovářček Jiří   |                                                                                                          | ing.arch. Jiří Kovářček |                                                                                                                              |                  |
| zodp. projektant spec. :  | vypracoval :                                                                                             | kreslil :               |                                                                                                                              |                  |
|                           | ing. Lenka Kovářčková                                                                                    |                         |                                                                                                                              |                  |
| investor :                | Město Šternberk, Horní náměstí 16, 785 01 Šternberk                                                      |                         | Formát :                                                                                                                     |                  |
| místo :                   | Světlov, 785 01 Šternberk                                                                                |                         | datum :                                                                                                                      | 04 2012          |
| parc.č. :                 |                                                                                                          | kraj : Olomoucký        | stupeň :                                                                                                                     | Investiční záměr |
| název :                   | Šternberk - Výstavba mateřské školy v lokalitě Světlov -<br>- zvýšení kapacity vzdělávací infrastruktury |                         | číslo zakázky :                                                                                                              | 3140212          |
| ozn. :                    | PŮDORYS 1. NP                                                                                            |                         | část :                                                                                                                       |                  |
|                           |                                                                                                          | měřítko :               | č. výkresu :                                                                                                                 | D2               |
|                           |                                                                                                          | 1 : 200                 |                                                                                                                              |                  |



## 2. NP

| 3. oddělení |                                 |
|-------------|---------------------------------|
| 201         | zádveř                          |
| 202         | vstupní hala                    |
| 203         | šatna zaměstnanců               |
| 204         | Předsíň Wc +WC zam.             |
|             | +WC zaměstnanců                 |
| 205         | sprcha zam.                     |
| 206         | úklid                           |
| 207         | kancelář učitele                |
| 208         | šatna dětí                      |
| 209         | umývárna dětí                   |
| 210         | WC dětí, sprcha                 |
| 211         | sklad hraček                    |
| 212         | herna + ložnice                 |
| 213         | sklad lůžkovin                  |
| 214         | sklad lehátek                   |
| 215         | terasa                          |
| 216         | pavlač                          |
| 217         | hlavní schodiště                |
| 218         | manipulace, technická místnost  |
| 219         | příprava a výdej jídel          |
| 220         | výtah                           |
| 221         | schodiště - zahrada             |
| 222         | venkovní krytý prostor - terasa |
| 223         | zahrada herní prvky             |

| 4. oddělení |                     |
|-------------|---------------------|
| 224         | zádveř              |
| 225         | vstupní hala        |
| 226         | šatna zaměstnanců   |
| 227         | Předsíň Wc +WC zam. |
|             | +WC zaměstnanců     |
| 228         | sprcha zam.         |
| 229         | úklid               |
| 230         | kancelář učitele    |
| 231         | šatna dětí          |
| 232         | umývárna dětí       |
| 233         | WC dětí, sprcha     |
| 234         | sklad hraček        |
| 235         | herna + ložnice     |
| 236         | sklad lůžkovin      |
| 237         | sklad lehátek       |
| 238         | terasa              |



|                           |                                                                                                          |                          |                                                                                                                              |                  |
|---------------------------|----------------------------------------------------------------------------------------------------------|--------------------------|------------------------------------------------------------------------------------------------------------------------------|------------------|
| hlavní inženýr projektu : | zodpovědný projektant :                                                                                  | technická kontrola :     | Hvězdné Údolí 1, Sternberk<br>tel., fax 585012191<br>Mobil 608842191, 722932652<br>e-mail studiojki@seznam.cz<br>iČ 13001116 |                  |
| ing. arch. Kovářček Jiří  |                                                                                                          | ing. arch. Jiří Kovářček |                                                                                                                              |                  |
| zodp. projektant spec. :  | vypracoval :                                                                                             | kreslil :                |                                                                                                                              |                  |
|                           | ing. Lenka Kovářčková                                                                                    |                          |                                                                                                                              |                  |
| investor :                | Město Sternberk, Horní náměstí 16, 785 01 Sternberk                                                      |                          | Formát :                                                                                                                     |                  |
| místo :                   | Světlav, 785 01 Sternberk                                                                                |                          | datum :                                                                                                                      | 04 2012          |
| parc.č. :                 |                                                                                                          | kraj : Olomoucký         | stupeň :                                                                                                                     | Investiční záměr |
| název :                   | Sternberk - Výstavba mateřské školy v lokalitě Světlav -<br>- zvýšení kapacity vzdělávací infrastruktury |                          | číslo zakázky :                                                                                                              | 3140212          |
| ozn. :                    | PŮDORYS 2. NP                                                                                            |                          | část :                                                                                                                       |                  |
|                           |                                                                                                          | měřítko :                | č. výkresu :                                                                                                                 | D3               |
|                           |                                                                                                          | 1 : 200                  |                                                                                                                              |                  |